



**КОМИТЕТ ИМУЩЕСТВЕННЫХ ОТНОШЕНИЙ
АДМИНИСТРАЦИИ ПЕРМСКОГО МУНИЦИПАЛЬНОГО РАЙОНА**

РАСПОРЯЖЕНИЕ

11.03.2022

№ 884

**Об установлении публичного
сервитута на часть земельных
участков**

В соответствии со ст. 23, гл. V.7 Земельного кодекса Российской Федерации, Федеральным законом от 25.10.2001 № 137-ФЗ «О введении в действие Земельного кодекса Российской Федерации», пп. 3.7.5 п. 3.7 разд. 3 Положения о комитете имущественных отношений администрации Пермского муниципального района, утвержденного решением Земского Собрания Пермского муниципального района Пермского края от 22.12.2016 № 178, на основании ходатайства открытого акционерного общества «Межрегиональная распределительная сетевая компания Урала» (ИНН 6671163413, ОГРН 1056604000970) (далее - ОАО «МРСК Урала») от 10.11.2021 № 9254:

1. Установить в интересах ОАО «МРСК Урала» публичный сервитут общей площадью 2271 кв.м на часть земельных участков:

- с кадастровым номером 59:32:4070004:3141, расположенный по адресу: Пермский край, Пермский район, Култаевское с/п, д. Косотуриха, ул. Тихая, 1а;
- с кадастровым номером 59:32:0780001:387, расположенный по адресу: Пермский край, Пермский район, Култаевское с/п, д. Косотуриха, ул. Весёлая, 8;
- с кадастровым номером 59:32:4070004:3463, расположенный по адресу: Пермский край, Пермский район, Култаевское с/п, примерно в 0,01 км от д. Косотуриха по направлению на юг;
- с кадастровым номером 59:32:4070004:3464, расположенный по адресу: Пермский край, Пермский район, Култаевское с/п, квартал Придорожный, ул. Праздничная, 27;
- с кадастровым номером 59:32:4070004:3465, расположенный по адресу: Пермский край, Пермский район, Култаевское с/п, кв-л Придорожный, ул. Праздничная, з/у 29;
- с кадастровым номером 59:32:4070004:3466, расположенный по адресу: Пермский край, Пермский район, Култаевское с/п, квартал Придорожный, ул. Праздничная, 31;
- с кадастровым номером 59:32:4070004:3473, расположенный по адресу: Пермский край, Пермский район, Култаевское с/п, квартал Придорожный, ул. Праздничная, 9;

- с кадастровым номером 59:32:4070004:3477, расположенный по адресу: Пермский край, Пермский район, Култаевское с/п, примерно в 0,01 км от д. Косотуриха по направлению на юг;
- с кадастровым номером 59:32:4070004:3478, расположенный по адресу: Пермский край, Пермский район, Култаевское с/п, квартал Придорожный, ул. Праздничная, 11;
- с кадастровым номером 59:32:4070004:3479, расположенный по адресу: Пермский край, Пермский район, Култаевское с/п, квартал Придорожный, ул. Праздничная, 13;
- с кадастровым номером 59:32:4070004:3480, расположенный по адресу: Пермский край, Пермский район, Култаевское с/п, квартал Придорожный, ул. Праздничная, 15;
- с кадастровым номером 59:32:4070004:3481, расположенный по адресу: Пермский край, Пермский район, Култаевское с/п, квартал Придорожный, ул. Праздничная, 17;
- с кадастровым номером 59:32:4070004:3482, расположенный по адресу: Пермский край, Пермский район, Култаевское с/п, квартал Придорожный, ул. Праздничная, 19;
- с кадастровым номером 59:32:4070004:3483, расположенный по адресу: Пермский край, Пермский район, Култаевское с/п, квартал Придорожный, ул. Праздничная, 21;
- с кадастровым номером 59:32:4070004:3484, расположенный по адресу: Пермский край, Пермский район, Култаевское с/п, квартал Придорожный, ул. Праздничная, 25;
- с кадастровым номером 59:32:4070004:4469, расположенный по адресу: Пермский край, Пермский район, Култаевское с/п, юго-восточнее д. Косотуриха;
- с кадастровым номером 59:32:0780001:384, расположенный по адресу: Пермский край, Пермский район, Култаевское с/п, д. Косотуриха;
- с кадастровым номером 59:32:0780001:411, расположенный по адресу: Пермский край, Пермский район, Култаевское с/п, д. Косотуриха;
- с кадастровым номером 59:32:0780001:417, расположенный по адресу: Пермский край, Пермский район, Култаевское с/п, д. Косотуриха;
- с кадастровым номером 59:32:0780001:537, расположенный по адресу: Пермский край, Пермский район, Култаевское с/п, д. Косотуриха, ул. Деревенская, д. 7;
- с кадастровым номером 59:32:0780001:679, расположенный по адресу: Пермский край, Пермский район, Култаевское с/п, д. Косотуриха;
- с кадастровым номером 59:32:0780001:680, расположенный по адресу: Пермский край, Пермский район, Култаевское с/п, д. Косотуриха.

Цель: Для размещения объекта электросетевого хозяйства «ВЛ-0,4 кВ ф. Поселок от РП-3033».

Срок: 49 лет.

2. Утвердить границы публичного сервитута земельных участков, указанных в п. 1 настоящего распоряжения, согласно прилагаемой схеме расположения границ публичного сервитута.

3. Срок, в течение которого использование указанных в п. 1 настоящего распоряжения земельных участков в соответствии с их разрешенным использованием будет невозможно или существенно затруднено в связи с осуществлением сервитута – не установлен.

4. Порядок установления зон с особыми условиями использования территорий и содержание ограничений прав на земельные участки в границах таких зон установлен Постановлением Правительства РФ от 24.02.2009 № 160 «О порядке установления охранных зон объектов электросетевого хозяйства и особых условий использования земельных участков, расположенных в границах таких зон».

5. Плата за публичный сервитут не устанавливается в соответствии с ч. 4 ст. 3.6 Федерального закона от 25.10.2001 года № 137-ФЗ «О введении в действие Земельного кодекса Российской Федерации».

6. Комитету имущественных отношений администрации Пермского муниципального района в течение 5 рабочих дней со дня подписания настоящего распоряжения:

6.1. Направить настоящее распоряжение правообладателям земельных участков, указанных в п. 1 распоряжения;

6.2. Направить настоящее распоряжение в Управление Федеральной службы государственной регистрации, кадастра и картографии по Пермскому краю;

6.3. Направить настоящее распоряжение в ОАО «МРСК Урала», а также сведения о лицах, являющихся правообладателями земельных участков, сведения о лицах, подавших заявления об учете их прав (обременений прав) на земельные участки, способах связи с ними, копии документов, подтверждающих права указанных лиц на земельные участки;

6.4. Направить в администрацию Култаевского сельского поселения настоящее распоряжение для опубликования в порядке, установленном для официального опубликования (обнародования) муниципальных правовых актов уставом поселения.

7. Разместить настоящее распоряжение на сайте Пермского муниципального района www.permraion.ru.

8. Настоящее распоряжение вступает в силу со дня его подписания.

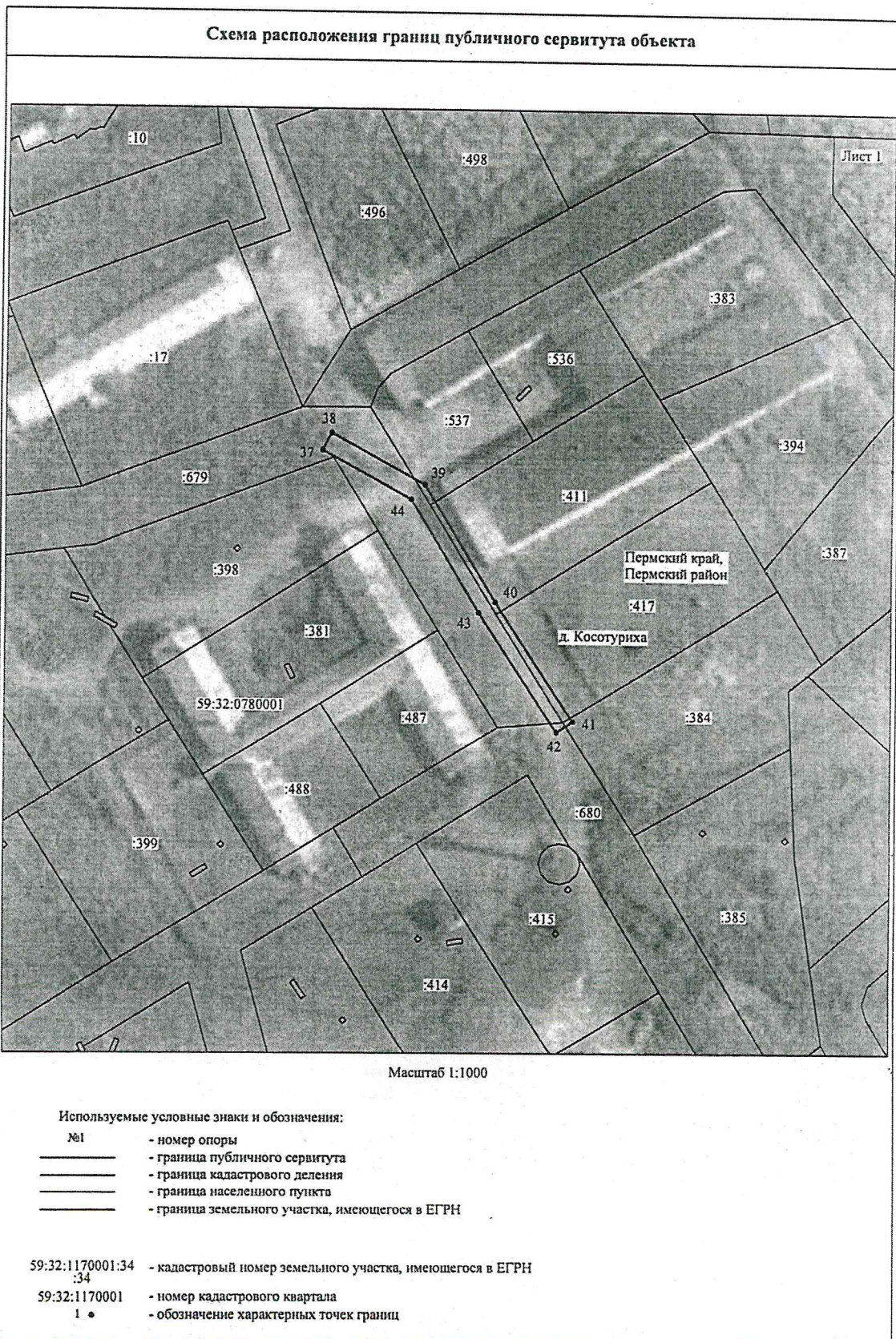
9. Контроль исполнения распоряжения оставляю за собой.

И.о. председателя комитета



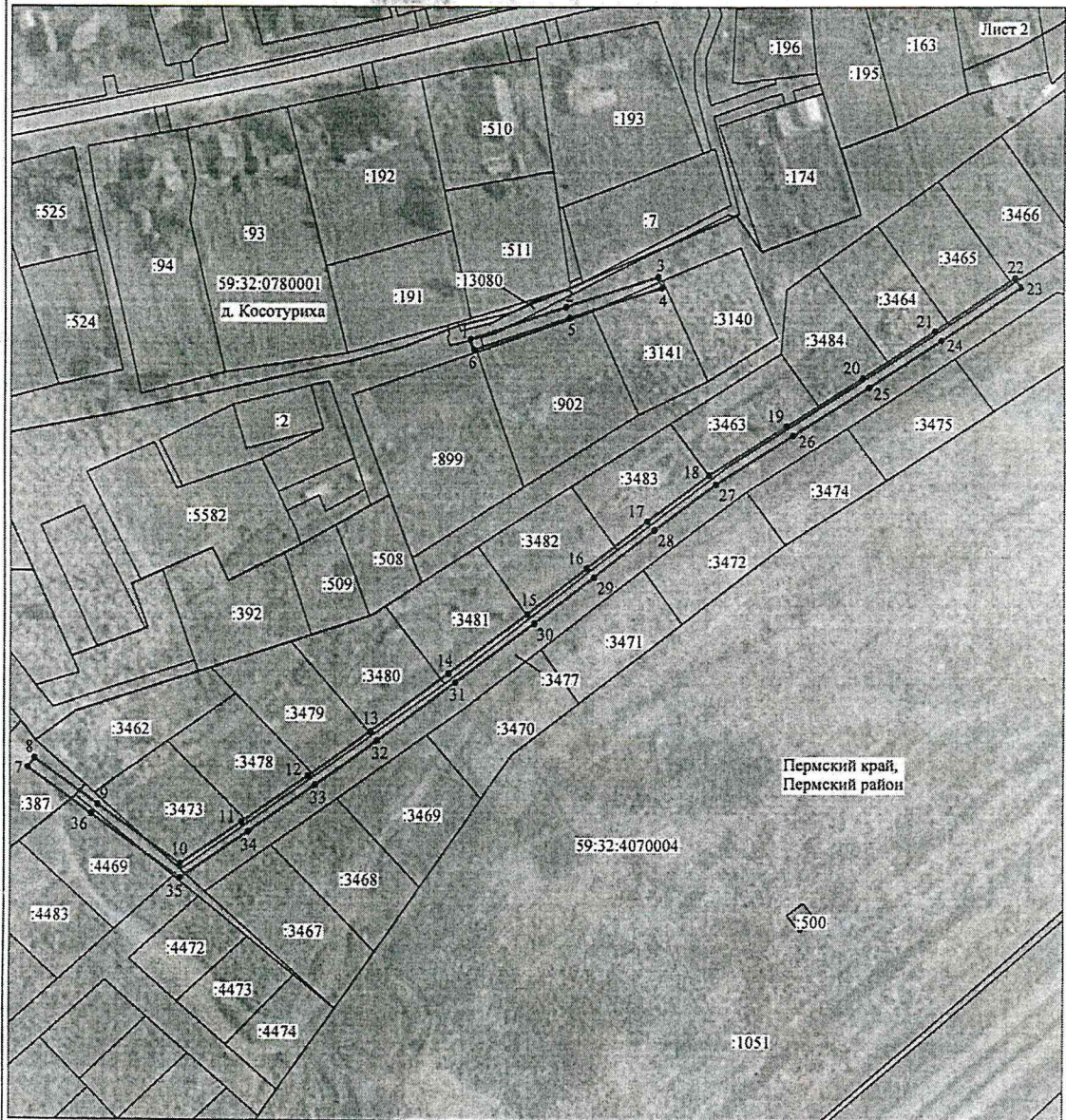
М.В. Королева

Приложение № 1
к распоряжению
комитета имущественных
отношений администрации
Пермского муниципального района
от 11.03.2022 № 884



Приложение № 2
к распоряжению
комитета имущественных
отношений администрации
Пермского муниципального района
от 11.03.2022 № 884

Схема расположения границ публичного сервитута объекта



Масштаб 1:2000

Используемые условные знаки и обозначения:

- | | |
|-------|---|
| №1 | - номер опоры |
| ==== | - граница публичного сервитута |
| ===== | - граница кадастрового деления |
| ===== | - граница населенного пункта |
| ===== | - граница земельного участка, имеющегося в ЕГРН |

59:32:1170001:34 - кадастровый номер земельного участка, имеющегося в ЕГРН

59:32:1170001 - номер кадастрового квартала

1 • - обозначение характерных точек границ

Приложение № 3
к распоряжению
комитета имущественных
отношений администрации
Пермского муниципального района
от 11.03.2022 № 884

ОПИСАНИЕ МЕСТОПОЛОЖЕНИЯ ГРАНИЦ

Публичный сервитут для размещения объекта электросетевого хозяйства «ВЛ-0,4 кВ ф.Поселок от РП-3033»
(наименование объекта, местоположение границ которого описано (далее - объект))

Раздел 1

Сведения об объекте

Сведения об объекте		
№ п/п	Характеристики объекта	Описание характеристик
1	2	3
1	Местоположение объекта	Пермский край, Пермский район
2	Площадь объекта +/- величина погрешности определения площади (Р+/- Дельта Р)	2271 кв.м ± 11 кв.м
3	Иные характеристики объекта	Публичный сервитут для размещения объекта электросетевого хозяйства «ВЛ-0,4 кВ ф.Поселок от РП-3033» на срок 49 лет

Приложение № 4
к распоряжению
комитета имущественных
отношений администрации
Пермского муниципального района
от 11.03.2022 № 884

Раздел 2

Сведения о местоположении границ объекта					
1. Система координат <u>МСК-59, зона 2</u>					
2. Сведения о характерных точках границ объекта					
Обозначение характерных точек границ	Координаты, м		Метод определения координат характерной точки	Средняя квадратическая погрешность положения характерной точки (M _t), м	Описание обозначения точки на местности (при наличии)
	X	Y			
1	2	3	4	5	6
Зона1(1)	-	-	-	-	-
1	502540.76	2210801.81	Метод спутниковых геодезических измерений (определений)	0.10	-
2	502552.11	2210835.21	Метод спутниковых геодезических измерений (определений)	0.10	-
3	502562.67	2210867.43	Метод спутниковых геодезических измерений (определений)	0.10	-
4	502558.87	2210868.67	Метод спутниковых геодезических измерений (определений)	0.10	-
5	502548.33	2210836.48	Метод спутниковых геодезических измерений (определений)	0.10	-
6	502536.97	2210803.10	Метод спутниковых геодезических измерений (определений)	0.10	-
1	502540.76	2210801.81	Метод спутниковых геодезических измерений (определений)	0.10	-
Зона1(2)	-	-	-	-	-
7	502390.08	2210649.12	Метод спутниковых геодезических измерений (определений)	0.10	-
8	502393.28	2210651.48	Метод спутниковых геодезических измерений (определений)	0.10	-
9	502377.16	2210673.45	Метод спутниковых геодезических измерений (определений)	0.10	-
10	502356.64	2210701.90	Метод спутниковых геодезических измерений (определений)	0.10	-
11	502371.28	2210722.90	Метод спутниковых геодезических измерений (определений)	0.10	-
12	502387.47	2210745.81	Метод спутниковых геодезических измерений (определений)	0.10	-
13	502403.02	2210767.29	Метод спутниковых геодезических измерений (определений)	0.10	-
14	502423.40	2210794.36	Метод спутниковых геодезических измерений (определений)	0.10	-
15	502443.89	2210821.88	Метод спутниковых геодезических измерений (определений)	0.10	-
16	502459.65	2210842.73	Метод спутниковых геодезических измерений (определений)	0.10	-
17	502476.21	2210863.73	Метод спутниковых геодезических измерений (определений)	0.10	-
18	502492.56	2210885.11	Метод спутниковых геодезических измерений (определений)	0.10	-
19	502510.03	2210911.79	Метод спутниковых геодезических измерений (определений)	0.10	-
20	502527.14	2210938.10	Метод спутниковых геодезических измерений (определений)	0.10	-
21	502543.70	2210963.29	Метод спутниковых геодезических измерений (определений)	0.10	-
22	502562.45	2210991.51	Метод спутниковых геодезических измерений (определений)	0.10	-
23	502559.11	2210993.73	Метод спутниковых геодезических измерений (определений)	0.10	-

Приложение № 4
к распоряжению
комитета имущественных
отношений администрации
Пермского муниципального района
от 11.03.2022 № 884

24	502540.36	2210965.52	Метод спутниковых геодезических измерений (определений)	0.10	-
25	502523.80	2210940.33	Метод спутниковых геодезических измерений (определений)	0.10	-
26	502506.69	2210913.95	Метод спутниковых геодезических измерений (определений)	0.10	-
27	502489.29	2210887.40	Метод спутниковых геодезических измерений (определений)	0.10	-
28	502473.08	2210866.16	Метод спутниковых геодезических измерений (определений)	0.10	-
29	502456.52	2210845.17	Метод спутниковых геодезических измерений (определений)	0.10	-
30	502440.69	2210824.31	Метод спутниковых геодезических измерений (определений)	0.10	-
31	502420.20	2210796.79	Метод спутниковых геодезических измерений (определений)	0.10	-
32	502399.82	2210769.65	Метод спутниковых геодезических измерений (определений)	0.10	-
33	502384.20	2210748.17	Метод спутниковых геодезических измерений (определений)	0.10	-
34	502368.02	2210725.19	Метод спутниковых геодезических измерений (определений)	0.10	-
35	502351.77	2210701.84	Метод спутниковых геодезических измерений (определений)	0.10	-
36	502373.97	2210671.09	Метод спутниковых геодезических измерений (определений)	0.10	-
7	502390.08	2210649.12	Метод спутниковых геодезических измерений (определений)	0.10	-
Зона1(3)	-	-	-	-	-
37	502392.96	2210525.26	Метод спутниковых геодезических измерений (определений)	0.10	-
38	502396.51	2210527.13	Метод спутниковых геодезических измерений (определений)	0.10	-
39	502385.97	2210546.61	Метод спутниковых геодезических измерений (определений)	0.10	-
40	502362.14	2210561.39	Метод спутниковых геодезических измерений (определений)	0.10	-
41	502337.61	2210577.52	Метод спутниковых геодезических измерений (определений)	0.10	-
42	502335.39	2210574.19	Метод спутниковых геодезических измерений (определений)	0.10	-
43	502359.98	2210557.99	Метод спутниковых геодезических измерений (определений)	0.10	-
44	502382.97	2210543.76	Метод спутниковых геодезических измерений (определений)	0.10	-
37	502392.96	2210525.26	Метод спутниковых геодезических измерений (определений)	0.10	-
3. Сведения о характерных точках части (частей) границы объекта					
Обозначение характерных точек части границы	Координаты, м		Метод определения координат характерной точки	Средняя квадратическая погрешность положения характерной точки (M _i), м	Описание обозначения точки на местности (при наличии)
	X	Y			
1	2	3	4	5	6
-	-	-	-	-	-